

# Krótkowzroczność u dzieci



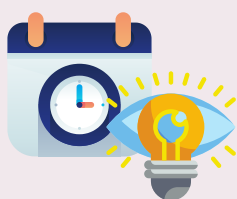
## Jakie czynniki mogą zwiększać ryzyko wystąpienia krótkowzroczności?



- Genetyczne – występowanie krótkowzroczności u rodziców



- Długotrwałe czytanie, pisanie, praca z komputerem oraz praca manualna z drobnymi elementami, jak również korzystanie z elektronicznych urządzeń mobilnych w odległości mniejszej niż 30 cm



- Wielogodzinne przebywanie w pomieszczeniach ze sztucznym oświetleniem oraz zbyt mała ilość czasu spędzanego w naturalnym świetle



KAMPANIA FINANSOWANA PRZEZ MIASTO WROCŁAW [www.wroclaw.pl](http://www.wroclaw.pl)

**MIPIA**  
KRÓTKOWZROczNOŚĆ U DZIECI

Wrocław miasto spotkań

Więcej informacji na stronie [www.miopia.pl](http://www.miopia.pl)

  
**OKULISTYKA 21**  
FUNDACJA WSPERANIA ROZWOJU OKULISTYKI